

Фізична особа-підприємець Циганок Іван Олександрович (ПНН 1916904550)



Юридична адреса: 41113, Сумська обл., Шосткинський р-н, с. Івот, вул. Галенка, 16.  
Фактична адреса: 41100, Сумська обл., м. Шостка, вул. Садовий бульвар, буд. 7  
р/р 260050550223628 в ПАТ "ПриватБанк"  
т. +38 (068) 538-40-48, +38 (095) 831-13-50, +38 (063) 831-13-50  
E-mail: [bti.komfort@gmail.com](mailto:bti.komfort@gmail.com) [www.bti-komfort.com.ua](http://www.bti-komfort.com.ua)

Область	Київська	інвентаризаційна	1105-К
Місто	Київ	Реєстровий №	
Район	Голосіївський		

# ТЕХНІЧНИЙ ПАСПОРТ

на громадський (виробничий) будинок (приміщення)

Будівля складських приміщень корпус 200А

проспект	Науки	будинок №	47		
----------	-------	-----------	----	--	--

Замовник технічної інвентаризації або уповноважена ним особа (прізвище, ім'я та по батькові фізичної особи, або найменування юридичної особи)	Місце проживання, серія і номер паспорта фізичної особи або місцезнаходження, Код за ЄДРПОУ юридичної особи
<b>ІНСТИТУТ ЯДЕРНИХ ДОСЛІДЖЕНЬ НАЦІОНАЛЬНОЇ АКАДЕМІЇ НАУК УКРАЇНИ</b>	<b>03028, м.Київ, ПРОСПЕКТ НАУКИ, будинок 47</b>
	<b>Код ЄДРПОУ 23724640</b>

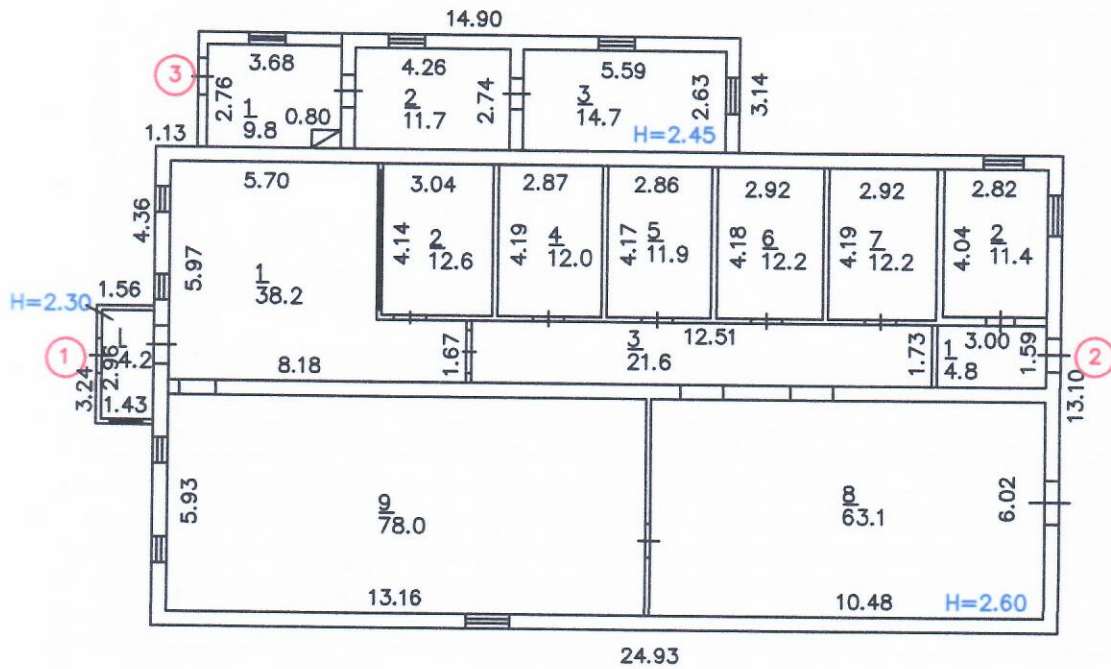
Технічний паспорт виготовлено станом на «05» листопада 2018 року.

Виконав: Демченко Л.М. (підпис) м.п. (кваліфікаційний сертифікат АЕ №002890)	Директор: Циганок Іван Олександрович (підпис) м.п. Циганок І.О.
--	---



ПЛАН  
 поверхів громадського (виробничого) будинку  
 Будівля складських приміщень корпус 200А  
 м. Київ, проспект Науки, буд. 47  
 Літ " 1П "  
 М 1:200

ПОВЕРХ " I "



ФОП Циганок І.О.	
Директор	Циганок І.О.
Розробив	Лобач О.О.
Перевірив	Демченко Л.М.
05 листопада 2018 року	

## ЕКСПЛІКАЦІЯ приміщень до плану поверхів виробничого будинку

**Будівля складських приміщень корпус 200А**

№  літер III проспект (пр.вул., площа) Науки, 47

місто (селище, село) Київ

Літер за планом	Поверхи	Номери груп приміщень	Номери приміщень	Призначення приміщень	Загальна площа приміщень (підрахована за фод-мудлами роз-	Площа приміщень (кв.м)			Площа літніх приміщень (кв.м)	Площа приміщень загального користування	Самочинно збудована, переобладнана площа	Площа приміщень, яка не включається в корисну	
						корисна (сума гр.8 та 9)	Основна (виробнича)	допоміжна					
1	2	3	4	5	6	7	8	9	10	11	12	13	
III	I	1	1	Основне	38,2	38,2	38,2						
			2	Основне	12,6	12,6	12,6						
			3	Коридор	21,6	21,6		21,6					
			4	Основне	12,0	12,0	12,0						
			5	Основне	11,9	11,9	11,9						
			6	Основне	12,2	12,2	12,2						
			7	Основне	12,2	12,2	12,2						
			8	Основне	63,1	63,1	63,1						
			9	Основне	78,0	78,0	78,0						
			I	Тамбур	4,2						4,2	4,2	
			<b>Всього по групі приміщень 1:</b>					<b>266,0</b>	<b>261,8</b>	<b>240,2</b>	<b>21,6</b>		<b>4,2</b>
		2	1	Коридор	4,8	4,8		4,8					
			2	Основне	11,4	11,4	11,4						
			<b>Всього по групі приміщень 2:</b>					<b>16,2</b>	<b>16,2</b>	<b>11,4</b>	<b>4,8</b>		
		3	1	Підсобне	9,8	9,8		9,8			9,8		
			2	Підсобне	11,7	11,7		11,7			11,7		
			3	Підсобне	14,7	14,7		14,7			14,7		
			<b>Всього по групі приміщень 3:</b>					<b>36,2</b>	<b>36,2</b>		<b>36,2</b>		<b>36,2</b>
<b>Всього по 1-му</b>					<b>318,4</b>	<b>314,2</b>	<b>251,6</b>	<b>62,6</b>		<b>4,2</b>	<b>40,4</b>		



## ТЕХНІЧНА ХАРАКТЕРИСТИКА КОНСТРУКТИВНИХ ЕЛЕМЕНТІВ

Рік побудови до 1991 р.

Найменування конструктивних елементів	Опис конструктивних елементів	% зносу
1	2	3
Фундамент	Цегляні	Не визначалась
Стіни	Цегляні	
Перегородки	Цегляні	
Перекриття (міжповерхові, надпідвальні, горищні)	з/б	
Підлога	Бетон, лінолеум	
Покрівля(на суміщених, горищних дахах)	Шифер, рулонна	
Вікна	Склопакет, однокамерні дерев'яні	
Двері	Метал, пластик, дерево	
Сходи	-	
Оздоблення зовнішнє	Побілка, розшивка швів	

## ІНЖЕНЕРНЕ ОБЛАДНАННЯ

Волого-провід	Каналізація	Опалення					Гаряче водопостачання			Електроенергія	Газифікація	Телефон	Телебачення	Радіо	Ліфти	Сміттєпровід	
		Центральне	Автономне					Центральне	Від газової колонки								Від електро-нагрівач.
			пічне	По квартирні газ. Котли	Електро водонагрів	Електро-калорифер	7										
1	2	3	4	5	6	7	8	9	10	11	12	13	14	15	16	17	
Ні	Ні	Ні	Так	-	-	-	-	-	-	Так	-	-	-	-	-	-	